

令和4年度

苫前町ふるさと応援寄附金報告書

令和5年5月

北海道苫前町

1 令和4年度苫前町ふるさと応援寄附の実績

(1) 事業区分別の寄附額

(単位：円、件、%)

事業区分	寄附額 (割合)	寄附件数 (割合)
①子どもたちの健全育成のための事業	12,065,000 (30.2)	1,010.5 (28.6)
②保健、医療及び福祉の充実のための事業	4,841,000 (12.1)	440.5 (12.5)
③産業及び観光の振興のための事業	4,634,000 (11.6)	411 (11.6)
④地球温暖化対策の推進のための事業	700,000 (1.7)	45 (1.3)
⑤地域コミュニティ醸成のための事業	1,014,000 (2.5)	74 (2.1)
⑥町にお任せする	16,761,000 (41.9)	1,556 (44.0)
合 計	40,015,000 (100.0)	3,537 (100.0)

(2) 地域別の寄附額

(単位：円、%)

寄附者の 居住場所	寄附額 (割合)
道内	3,775,000 (9.4)
道外	36,240,000 (90.6)
合計	40,015,000 (100.0)



東北地方	1,098,000 (2.7)
関東地方	19,943,000 (49.8)
中部地方	4,907,000 (12.3)
近畿地方	6,014,000 (15.0)
中国地方	1,154,000 (2.9)
四国地方	681,000 (1.7)
九州地方	2,443,000 (6.1)

(3) 地域別の寄附件数

(単位：件、%)

寄附者の 居住場所	寄附件数 (割合)
道内	249 (7.0)
道外	3,288 (93.0)
合計	3,537 (100.0)

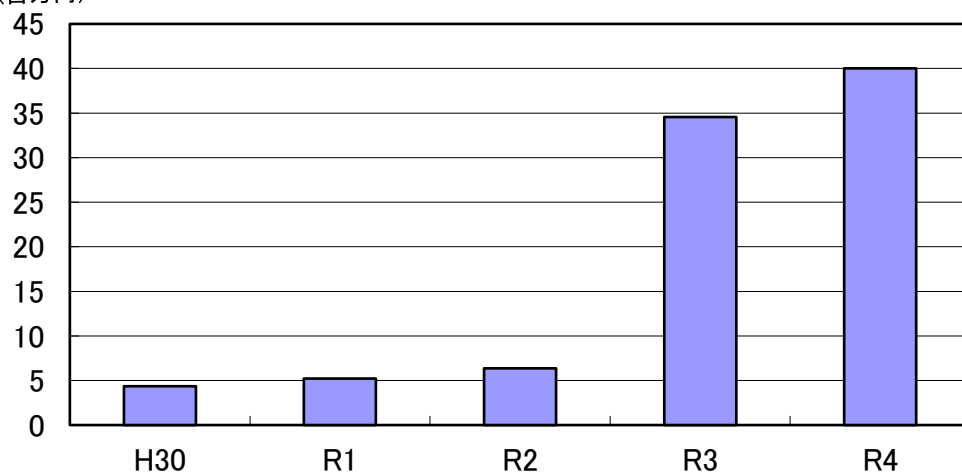


東北地方	109 (3.1)
関東地方	1,700 (48.1)
中部地方	460 (13.0)
近畿地方	587 (16.6)
中国地方	120 (3.4)
四国地方	60 (1.7)
九州地方	252 (7.1)

(4) 寄附額・件数の推移

① 寄附額

(百万円)

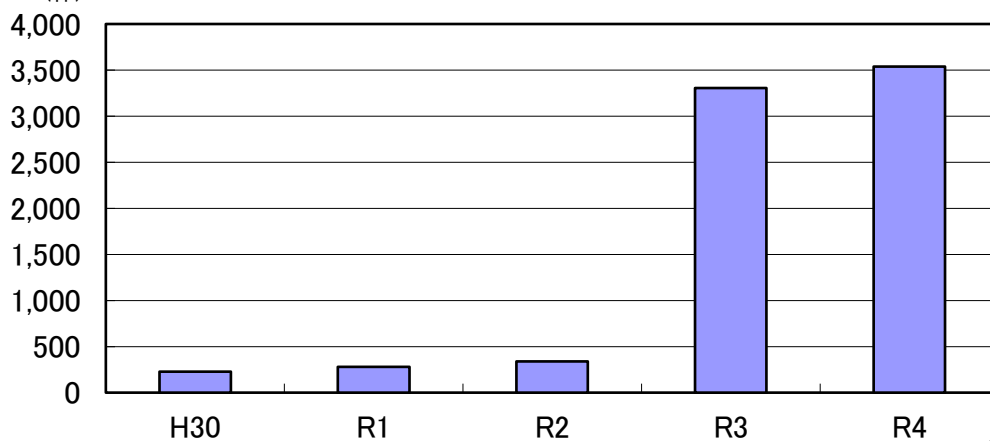


(単位：円、%)

年度	H30	R1	R2	R3	R4	対前年比
寄附額	4,350,000	5,230,000	6,370,000	34,548,435	40,015,000	115.8

② 寄附件数

(件)



(単位：件、%)

年度	H30	R1	R2	R3	R4	対前年比
寄附件数	229	278	337	3,304	3,537	107.1

2 寄附金の使途別充当額及び繰越額

(1) 活用可能額の概要

(単位：円)

事業区分	令和3年度末 基金積立額	令和4年度 活用可能額	合計額
①子どもたちの健全育成のための事業	0	5,788,736	5,788,736
②保健、医療及び福祉の充実のための事業	2,500,000	2,322,691	4,822,691
③産業及び観光の振興のための事業	1,500,000	2,223,373	3,723,373
④地球温暖化対策の推進のための事業	0	335,857	335,857
⑤地域コミュニティ醸成のための事業	0	486,513	486,513
⑥町にお任せする	0	8,041,857	8,041,857
合 計	4,000,000	19,199,027	23,199,027

注) 「令和4年度活用可能額」は、令和4年度寄附金額から必要経費を差し引いた額です。

(2) 寄附金の充当(使用)状況

①子どもたちの健全育成のための事業 (4,132,800円)

認定こども園発達支援事業

○総事業費：4,132,800円(寄附充当額：4,132,800円)

○心身の発育につまずきなどがあると見られ、発達支援保育が必要と思われる児童の保育環境を整備するため、保育施設(2か所)に対し、発達支援保育士1名の配置に係る費用を補助しました。

②保健、医療及び福祉の充実のための事業 (706,100円)

認知症カフェ開設事業

○総事業費：706,100円(寄附充当額：706,100円)

○JA北海道厚生連が苫前厚生クリニック2階を活用して開設、実施する「認知症カフェ(とままえオレンジカフェ)」について、その費用の一部を助成しました。

③産業及び観光の振興のための事業 (988,385円)

農業支援対策事業

- 総事業費：1,144,010円（寄附充当額：144,010円）
- るもい農業協同組合苫前支所が事業主体となって行う産地づくり対策（堆肥施用促進、排水改善促進、環境保全）に対して、補助金を交付しました。

磯根資源づくり事業補助金

- 総事業費：669,375円（寄附充当額：669,375円）
- 北るもい漁業協同組合が中間育成されたウニの10mm種苗を購入し、適正漁場へ放流する事業に係る費用に対し、補助金を交付しました。

磯根資源管理事業補助金

- 総事業費：75,000円（寄附充当額：75,000円）
- 上記事業のウニの放流に伴い、放流前後の害敵駆除やウニの移植を行う経費に対し、補助金を交付しました。

なまこ人工種苗管理事業補助金

- 総事業費：100,000円（寄附充当額：100,000円）
- 北るもい漁業協同組合が行うなまこ人工種苗放流後の生育場の確保に係る経費に対し、補助金を交付しました。

(3) 繰越額の状況

(単位：円)

事業区分	活用可能額	令和4年度 活用実績額	差引額 (繰越額)
①子どもたちの健全育成のための事業	5,788,736	4,132,800	1,655,936
②保健、医療及び福祉の充実のための 事業	4,822,691	706,100	4,116,591
③産業及び観光の振興のための事業	3,723,373	988,385	2,734,988
④地球温暖化対策の推進のための事業	335,857	0	335,857
⑤地域コミュニティ醸成のための事業	486,513	0	486,513
⑥町にお任せする	8,041,857	0	8,041,857
合 計	23,199,027	5,827,285	17,371,742

注) 「活用可能額」は、令和3年度末基金積立額(繰越額)と令和4年度活用可能額との合計額です。

3 関連制度の実績及び状況

(1) 令和4年度企業版ふるさと納税の実績

(単位：円、件)

充当事業名	総事業費	寄附額 (充当額)	寄附件数
省エネ設備等導入補助事業	1,487,000	500,000	1
農業支援対策事業	1,144,010	1,000,000	1

(2) ふるさと基金冠基金の状況

(単位：円)

冠基金名	五味商店基金
設置期間	平成27年4月1日～令和7年3月31日
寄附額	30,000,000
令和3年度末 基金残高	9,303,000
令和4年度 充当(活用)額	890,000 (充当事業：図書整備事業)
令和4年度末 基金残高	8,413,000

4 資料

(1) 返礼品に係る経費について

寄附額	40,015,000円
-----	-------------

(単位：円、%)

区分	全体の総額	募集に係る経費	寄附額に対する割合	募集外経費
返礼品調達額	10,587,667	10,587,667	26.5	0
返礼品送料	5,791,859	5,791,859	14.5	0
ポータルサイト利用料	3,778,347	2,595,400	6.5	1,182,947
納付受託者手数料	525,433	525,433	1.3	0
広報・広告料	44,617	44,617	0.1	0
関連事務費	88,050	0	0.0	88,050
合計	20,815,973	19,544,976	48.8	1,270,997

活用可能額	19,199,027円
-------	-------------

(2) 申込方法別の状況について（件数）

(単位：件、%)

区分	件数	割合
さとふる	1,922	54.3
楽天	757	21.4
ふるさとチョイス	556	15.7
ふるなび	195	5.5
au Pay ふるさと納税	48	1.4
ANA のふるさと納税	30	0.8
JAL ふるさと納税	15	0.4
その他（FAX、郵送等）	8	0.2
セゾンのふるさと納税	6	0.2
合計	3,537	100.0

(3) 申込方法別の状況について (金額)

(単位：円、%)

区 分	金 額	割 合	平均寄附額
さとふる	18,012,000	45.0	9,371
ふるさとチョイス	8,634,000	21.6	15,528
楽天	7,670,000	19.2	10,132
ふるなび	3,530,000	8.8	18,102
その他 (FAX、郵送等)	602,000	1.5	75,250
au Pay ふるさと納税	526,000	1.3	10,958
JAL ふるさと納税	490,000	1.2	32,666
ANA のふるさと納税	467,000	1.2	15,566
セゾンのふるさと納税	84,000	0.2	14,000
合 計	40,015,000	100.0	11,313

(4) 支払方法別の状況について (件数)

(単位：件、%)

区 分	件 数	割 合	内 容
クレジットカード	2,514	71.1	
電子マネー決済	819	23.2	PayPay、d払いなど
コンビニ決済	62	1.8	
外部連携寄附	54	1.5	ふるさとチョイス パートナーサイト (auPAY ふるさと納税、セゾンのふるさと納税) からの寄附
キャリア決済	48	1.4	ドコモ払いなど
郵便振替・振込、銀行振込	26	0.7	
Pay-easy・ネット銀行払い	14	0.4	
合 計	3,537	100.0	

(5) 支払方法別の状況について (金額)

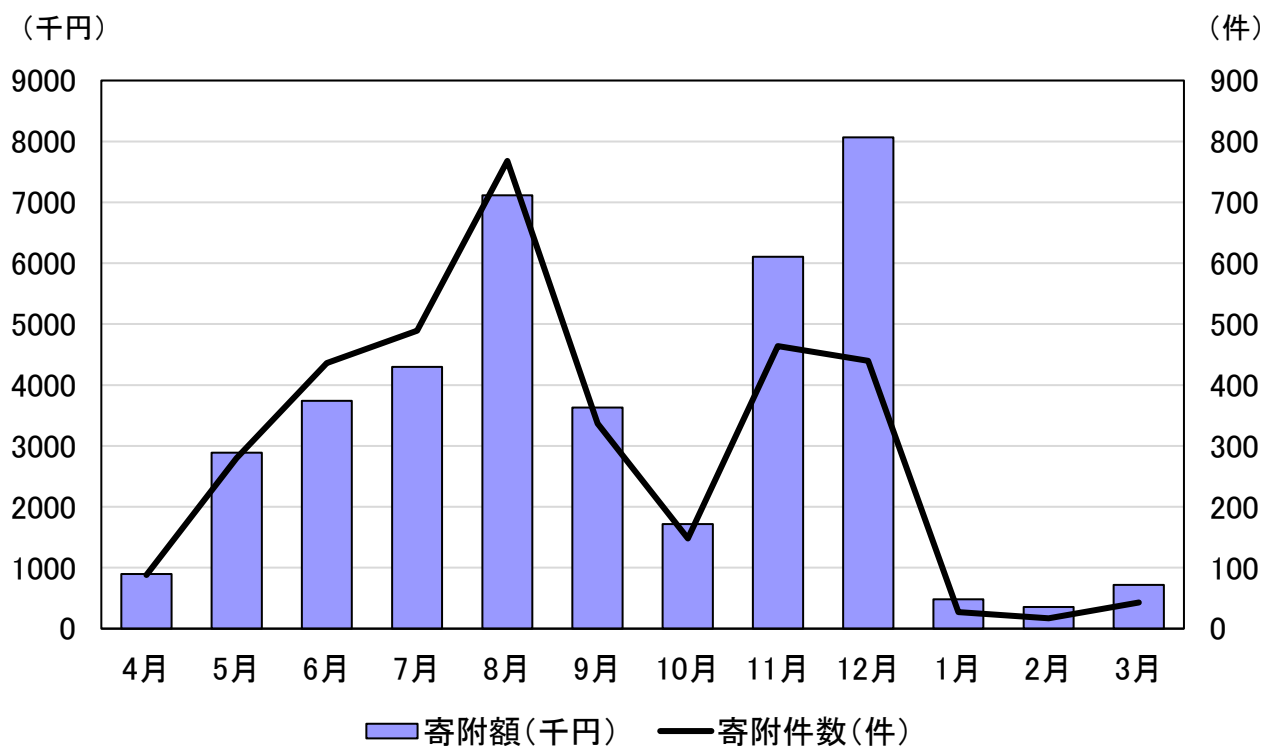
(単位：円、%)

区 分	金 額	割 合
クレジットカード	29,222,000	73.0
電子マネー決済	8,066,000	20.2
郵便振替・振込、銀行振込	807,000	2.0
コンビニ決済	631,000	1.6
外部連携寄附	610,000	1.5
キャリア決済	525,000	1.3
Pay-easy・ネット銀行払い	154,000	0.4
合 計	40,015,000	100.0

(6) 月別の状況について

(単位：件、円)

入金月	件数	金額	平均寄附額
4月	88	896,000	10,182
5月	280	2,888,000	10,314
6月	436	3,740,000	8,578
7月	489	4,300,000	8,793
8月	768	7,114,000	9,263
9月	337	3,631,000	10,774
10月	148	1,716,000	11,595
11月	464	6,108,000	13,164
12月	440	8,065,000	18,330
1月	27	481,000	17,815
2月	17	358,000	21,059
3月	43	718,000	16,698
合計	3,537	40,015,000	11,313



(7) 年間寄附申込額区分 (人数・金額)

(単位：名、円)

申込額合計	人数	金額
100万円以上	1	1,000,000
50万円以上 100万円未満	1	500,000
40万円以上 50万円未満	1	404,000
30万円以上 40万円未満	1	300,000
20万円以上 30万円未満	2	436,000
10万円以上 20万円未満	12	1,720,000
5万円以上 10万円未満	27	1,791,000
3万円以上 5万円未満	65	2,487,000
1万円以上 3万円未満	1,871	24,157,000
1万円未満	1,118	7,220,000
合計	3,099	40,015,000

(8) 都道府県別申込ランキング (件数)

(単位：件)

順位	都道府県名	件数
1	東京都	775
2	神奈川県	378
3	北海道	249
4	埼玉県	217
4	大阪府	217
6	愛知県	200
7	千葉県	188
8	兵庫県	172
9	福岡県	133
10	静岡県	64
11	京都府	56
12	茨城県	52
12	三重県	52
14	長野県	49
14	広島県	49
16	群馬県	48
17	栃木県	42
17	岐阜県	42
17	奈良県	42
20	滋賀県	40
21	岡山県	39
22	宮城県	38
23	新潟県	31
24	石川県	27

順位	都道府県名	件数
25	福島県	26
26	鹿児島県	25
27	山口県	21
28	香川県	20
28	長崎県	20
30	富山県	19
31	山梨県	17
31	愛媛県	17
31	高知県	17
31	佐賀県	17
35	熊本県	15
35	大分県	15
37	秋田県	14
37	沖縄県	14
39	宮崎県	13
40	岩手県	12
41	福井県	11
42	山形県	10
43	青森県	9
44	和歌山県	8
45	島根県	6
45	徳島県	6
47	鳥取県	5

(9) 都道府県別申込ランキング (寄附額)

(単位：円)

順位	都道府県名	寄附額
1	東京都	10,112,000
2	神奈川県	4,046,000
3	北海道	3,775,000
4	大阪府	2,305,000
5	千葉県	2,199,000
6	埼玉県	2,097,000
7	愛知県	2,018,000
8	兵庫県	1,862,000
9	福岡県	1,292,000
10	静岡県	809,000
11	茨城県	568,000
12	京都府	529,000
13	岐阜県	528,000
14	三重県	502,000
15	長野県	500,000
16	群馬県	485,000
17	広島県	476,000
18	栃木県	436,000
19	宮城県	431,000
20	奈良県	402,000
21	岡山県	359,000
22	滋賀県	350,000
23	新潟県	316,000
24	石川県	288,000

順位	都道府県名	寄附額
25	香川県	251,000
26	鹿児島県	236,000
27	福島県	232,000
28	山口県	227,000
29	山梨県	207,000
30	高知県	184,000
31	長崎県	182,000
32	佐賀県	177,000
33	愛媛県	173,000
34	大分県	159,000
35	富山県	153,000
36	秋田県	143,000
37	沖縄県	138,000
38	宮崎県	133,000
39	熊本県	126,000
40	岩手県	111,000
40	山形県	111,000
42	福井県	88,000
43	徳島県	73,000
44	青森県	70,000
45	和歌山県	64,000
46	鳥取県	47,000
47	島根県	45,000

(10) 事業者別申込ランキング（寄附額）

（単位：円）

順位	事業者名	寄附額
1	有限会社 星野水産	16,113,000
2	るもい農業協同組合 苫前支所	12,437,000
3	株式会社 丸や岡田商店	6,401,000
4	北るもい漁業協同組合 苫前支所	2,720,000
5	上田ファーム 株式会社	634,000
6	有限会社 無限樹	546,000
7	シダックス大新東ヒューマンサービス株式会社 苫前営業所	430,000
8	北るもい漁業協同組合 産直工房きたる	198,000
9	苫前町役場	111,000
10	呑み喰い処 山海幸	98,000
11	堀松産商 株式会社	72,000
12	有限会社 新光ビジネス	50,000

(11) 返礼品別申込ランキング（件数）

（単位：件、円）

順位	お礼の品名	事業者名	件数	合計 寄附額
1	【北海道苫前産】煮タコ（足のみ） 1.5kg 前後	有限会社 星野水産	788	8,755,000
2	とままえメロン 1玉	るもい農業協同組合 苫前支所	766	4,614,000
3	【北海道苫前産のタコ使用】酢蛸 1kg	有限会社 星野水産	409	4,371,000
4	とままえメロン 2玉	るもい農業協同組合 苫前支所	240	2,412,000
5	【北海道苫前産】煮タコ（足・頭 混） 1.5kg 前後	有限会社 星野水産	227	2,336,000
6	北海道とままえ産スイートコーン 7本	るもい農業協同組合 苫前支所	164	984,000
7	塩数の子 500g	株式会社 丸や岡田 商店	134	2,194,000
8	北海道とままえ産強力小麦粉【春よ 恋】 1kg×3	るもい農業協同組合 苫前支所	99	711,000
9	北海道苫前町前浜産 塩数の子 500g	株式会社 丸や岡田 商店	69	1,625,000
10	【北海道苫前産】煮タコ（頭のみ） 1.5kg 前後	有限会社 星野水産	65	651,000
11	【急速冷凍】北海道苫前産甘エビ小 500g×2《数量限定》	北るもい漁業協同組 合 苫前支所	53	664,000

順位	お礼の品名	事業者名	件数	合計 寄附額
12	数の子入り にしん切り込み 250g ×3個	株式会社 丸や岡田 商店	52	399,000
13	【急速冷凍】北海道苫前産イバラエ ビ 500g×2《数量限定》	北るもい漁業協同組 合 苫前支所	37	493,000
14	上田ファームのかぼちゃプリン 100g×6個	上田ファーム 株式 会社	32	321,000
15	北海道苫前町の特産珍味セット B	株式会社 丸や岡田 商店	31	384,000
15	【北の海の高級魚】八角（トクビ レ）お刺身セット	北るもい漁業協同組 合 苫前支所	31	332,000
17	【急速冷凍】北海道苫前産シマエビ 500g×2《数量限定》	北るもい漁業協同組 合 苫前支所	30	440,000
18	【急速冷凍】北海道苫前産ボタンエ ビ 500g×2《数量限定》	北るもい漁業協同組 合 苫前支所	29	527,000
19	北海道とままえ産スイートコーン 約15本	るもい農業協同組合 苫前支所	27	270,000
20	【北海道産】いくら醤油漬 500g 《数量限定》	株式会社 丸や岡田 商店	26	650,000
20	北海道とままえ産ゆめぴりか 10kg	るもい農業協同組合 苫前支所	26	480,000
20	【特別栽培米】北海道とままえ産ゆ めぴりか 1kg×5	るもい農業協同組合 苫前支所	26	362,000
23	【北海道産】味付数の子 400g	株式会社 丸や岡田 商店	25	482,000
23	【北海道とままえ産米使用】甘酒 300ml×3	るもい農業協同組合 苫前支所	25	193,000
25	身欠にしん（ソフト） 1kg	株式会社 丸や岡田 商店	24	157,000
26	北海道とままえ産じゃがいも(男爵) 10kg	るもい農業協同組合 苫前支所	20	140,000
27	【特別栽培米】ゆめぴりか・ななつ ぼし食べ比べセット 各450g	るもい農業協同組合 苫前支所	18	98,000
28	【北のハイグレード食品認定】上田 ファームのかぼちゃ団子3種 300g ×3	上田ファーム 株式 会社	16	121,000
29	無限樹アイス（メロン・いちご・ミ ルク） 100ml×10個	有限会社 無限樹	15	188,000
29	北海道苫前町の特産珍味セット C	株式会社 丸や岡田 商店	15	114,000
31	【苫前町×羽幌町×初山別村連携返 礼品】北海道日本海海鮮セット	北るもい漁業協同組 合 産直工房きたる	13	198,000

順位	お礼の品名	事業者名	件数	合計 寄附額
31	【特別栽培米】北海道とままえ産ななつぼし 1kg×5	るもい農業協同組合 苫前支所	13	155,000
31	【北海道産原料】【食品添加物不使用】手延べうどん 150g×10束	るもい農業協同組合 苫前支所	13	142,000
31	【焼くだけ簡単】丸や岡田商店お魚セット	株式会社 丸や岡田 商店	13	106,000
35	【食品添加物不使用】ミニトマトそのまんまのジュース 180ml×10本	有限会社 無限樹	12	170,000
35	北海道苫前町の特産珍味セット A	株式会社 丸や岡田 商店	12	145,000
35	北海道とままえ産ゆめぴりか 5kg	るもい農業協同組合 苫前支所	12	126,000
35	【北の海の高級魚】八角（トクビレ）セット	北るもい漁業協同組合 苫前支所	12	123,000
35	【食品添加物不使用】ミニトマトそのまんまのジュース 1000ml	有限会社 無限樹	12	102,000
35	身欠にしん（本乾） 1kg	株式会社 丸や岡田 商店	12	100,000
35	北海道とままえ産ミニトマト「愛果」2kg	るもい農業協同組合 苫前支所	12	96,000
42	北海道とままえ産ななつぼし 10kg	るもい農業協同組合 苫前支所	11	169,000
42	蝦夷鹿の角	苫前町役場	11	110,000
44	【食品添加物不使用】かすべのベーコン 80g×3袋	呑み喰い処 山海幸	10	98,000
45	いろいろ珍味セット	北るもい漁業協同組合 苫前支所	8	89,000
45	【北のハイグレード食品認定】上田ファームのかぼちゃ団子プレーン 300g×3	上田ファーム 株式 会社	8	70,000
45	北海道とままえ産かぼちゃ 3玉	るもい農業協同組合 苫前支所	8	56,000
48	無限樹アイス（メロン・いちご・ミルク）100ml×6個	有限会社 無限樹	7	68,000
49	苫前メロンレアチーズアイスクャンディー 80ml×5	堀松産商 株式 会社	6	72,000
50	【定期便】北海道とままえ産ななつぼし 5kg×12カ月	るもい農業協同組合 苫前支所	5	492,000
50	上田ファームのかぼちゃ団子チーズin 300g×3	上田ファーム 株式 会社	5	47,000

順位	お礼の品名	事業者名	件数	合計 寄附額
52	【定期便】北海道とままえ産ななつぼし 5kg×6カ月	るもい農業協同組合 苫前支所	4	202,000
52	【特別栽培ゆめぴりか使用】上田ファームの玄米茶 1袋(7パック入り)×3	上田ファーム 株式会社	4	28,000
54	【定期便】北海道とままえ産ゆめぴりか 5kg×12カ月	るもい農業協同組合 苫前支所	3	420,000
54	「とままえ温泉ふわっと」洋室ペア宿泊券+ふるさと納税特典(ふわっと商品券)3,000円分	シダックス大新東ヒューマンサービス株式会社 苫前営業所	3	210,000
54	味付数の子 かつお・明太子 500g	株式会社 丸や岡田商店	3	45,000
54	ミズダコのおかしらカレーセット 200g×5個	有限会社 新光ビジネス	3	32,000
54	上田ファームのかぼちゃ団子あんこ入り 300g×3	上田ファーム 株式会社	3	27,000
54	北海道とままえ産ななつぼし 5kg	るもい農業協同組合 苫前支所	3	24,000
60	「とままえ温泉ふわっと」特別室ペア宿泊券+ふるさと納税特典(ふわっと商品券)4,000円付	シダックス大新東ヒューマンサービス株式会社 苫前営業所	2	180,000
60	北海道苫前産ボタンエビ 150g×8パック	北るもい漁業協同組合 苫前支所	2	40,000
60	「とままえ温泉ふわっと」「ふわっと」商品券6,000円相当	シダックス大新東ヒューマンサービス株式会社 苫前営業所	2	40,000
60	上田ファームのグリーンアスパラガス 1kg	上田ファーム 株式会社	2	20,000
60	【食品添加物不使用】ミニトマトジュース 1000ml イチゴジャム 140g	有限会社 無限樹	2	18,000
65	【定期便】北海道とままえ産ななつぼし 10kg×12カ月	るもい農業協同組合 苫前支所	1	180,000
65	【定期便】北海道とままえ産ゆめぴりか 5kg×6カ月	るもい農業協同組合 苫前支所	1	71,000
65	北海道とままえ産メロン 5玉	るもい農業協同組合 苫前支所	1	25,000
65	ミズダコのおかしらカレーセット 200g×10個	有限会社 新光ビジネス	1	18,000
65	北海道苫前産ボタンエビ・甘エビ食べ比べセット 各500g	北るもい漁業協同組合 苫前支所	1	12,000

順位	お礼の品名	事業者名	件数	合計 寄附額
65	北海道とままえ産じゃがいも 5 kg・かぼちゃ 3 玉セット	るもい農業協同組合 苫前支所	1	11,000
65	北海道とままえ産ミニトマト「愛果」 1 kg	るもい農業協同組合 苫前支所	1	4,000

(12) 寄附者の皆さまからのメッセージ（抜粋）

- ・ 苫前町を応援しております。さらに魅力的な町になりますように。頑張ってください。
- ・ 美味しいメロンが作れる土地は貴重なので頑張ってください。
- ・ 曾祖父入植の地。陰ながら応援しております。熊事件は残酷な暗い過去でした。安定的な発展を願っております。
- ・ 未来を担う子供たちのために少しでも役に立てばと思い寄付させていただきます。
- ・ 祖母の元へ、年に一度の里帰りで訪れる苫前町の空気が好きです。お年寄りの方から子ども達まで皆さんが穏やかに暮らせる町づくりを応援しています。
- ・ 安心、安全な食品づくりを応援します！
- ・ まだ行ったことがないので行ってみたいです。応援しています。
- ・ 初めて寄付させていただきます。貴町の特産品が縁となり、未永いお付き合いとなりますように。
- ・ 自然豊かな苫前町で、子供たちが元気に育つように活用して頂ければ幸いです
- ・ ドライブ、ツーリング、釣りで苫前町に伺うことが多く、温泉もよく利用させていただいております。

〒078-3792

北海道苫前郡苫前町字旭37番地の1
苫前町役場 総合政策室総合政策係

TEL:0164-64-2040(内線231)

FAX:0164-64-2142

E-mail:sogo@town.tomamae.lg.jp

苫前町HP:<http://www.town.tomamae.lg.jp>